

---

# KURZANLEITUNG ZUM LASTPROFIL-ANALYSE-TOOL

Christopher Lange, Intelligente Energiesysteme – Energietechnik

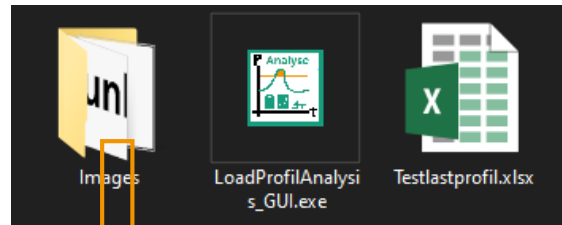
---



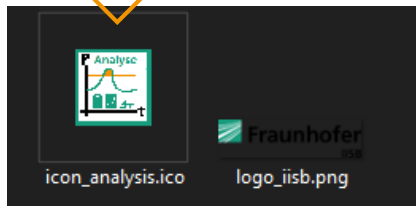
Stand: 07.06.2021

# Vor erster Nutzung: Die Installation

- Die Archivdatei **LoadProfilAnalysis\_GUI.zip** an einem beliebigen Ort entpacken (zum Beispiel mit dem Programm 7-Zip).
- Im Zielordner sind nun vier Dateien enthalten:

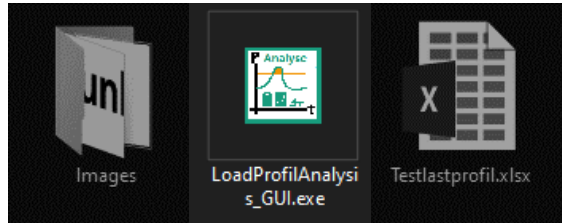


Dateien, welche nach dem Entpacken vorhanden sind



# Bevor es losgehen kann: Starten der Anwendung

- Das Lastprofil-Analyse-Tool wird mit der im Zielordner enthaltenen ausführbaren Datei **LoadProfilAnalysis\_GUI.exe** gestartet. Dabei ist keine Installation notwendig. Neben dem Tool ist auch ein exemplarischer Lastprofilverlauf vorhanden.



Start des Lastprofil-Analyse-Tools



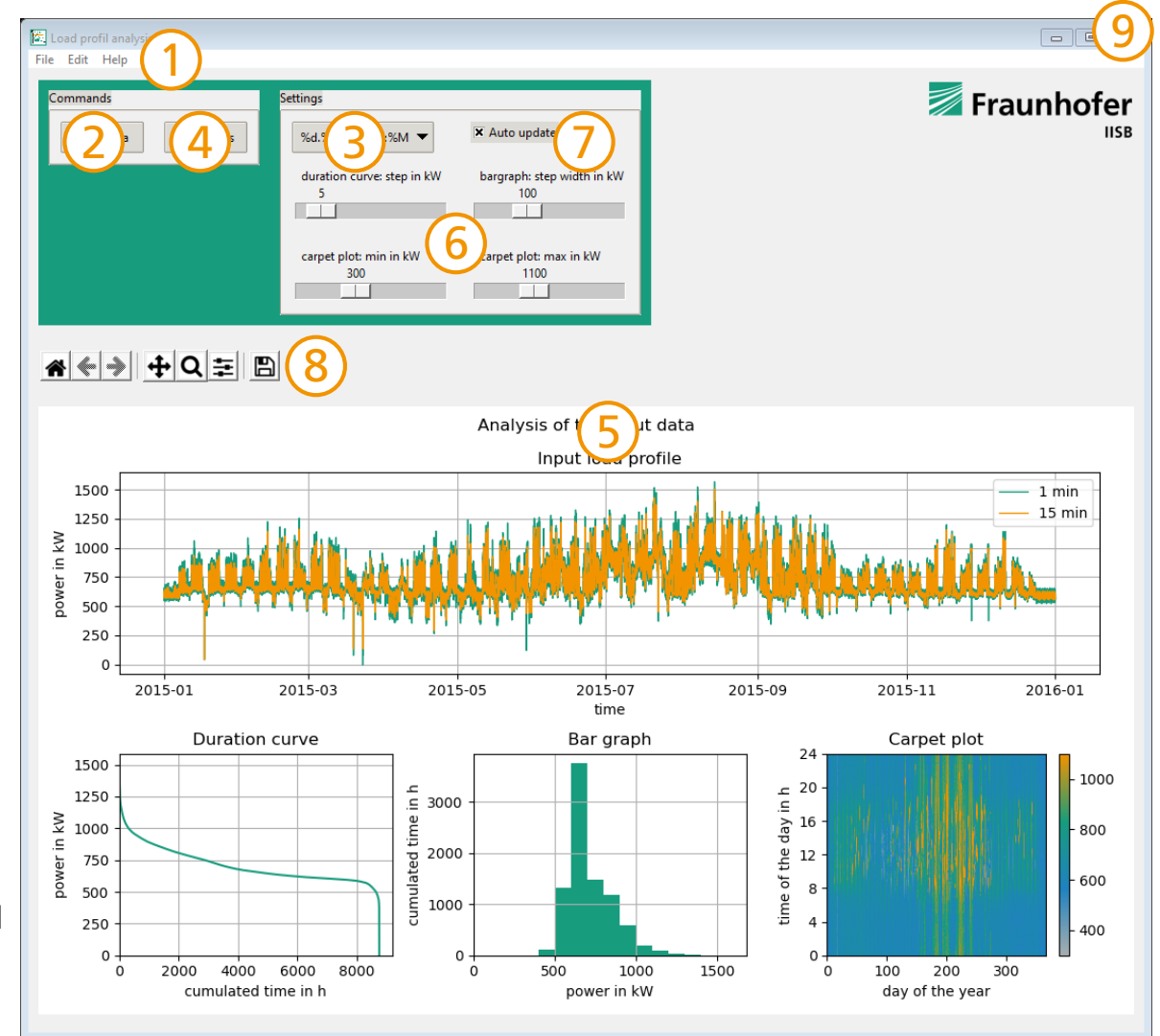
Exemplarischer Datensatz zum Test des Tools

- Es öffnet sich eine Konsole:
  - Nach etwas Wartezeit wird die grafische Benutzeroberfläche angezeigt.
  - Diese steht nun zur Nutzung zur Verfügung.

# Die Benutzeroberfläche

## ■ Bereiche und Funktionen

- ① Menüleiste (siehe nächste Seite)
- ② Daten einlesen → es öffnet sich ein Fenster zur Auswahl der Datei, bei textbasierten Dateien muss vorab das Format der Zeitstempel in ③ definiert werden
- ④ Grafiken erstellen -> die Plots werden im unteren Bereich ⑤ dargestellt
- ⑥ Anpassung der Parameter der Auswertungsfunktionen → Ist das automatische Plotupdate ⑦ aktiviert, so werden die Grafiken bei jeder Änderung neu erstellt



# Die Benutzeroberfläche

## ■ Bereiche und Funktionen

### ⑧ Werkzeuge zum Verschieben und Zoomen der Plots



① Ansicht wiederherstellen

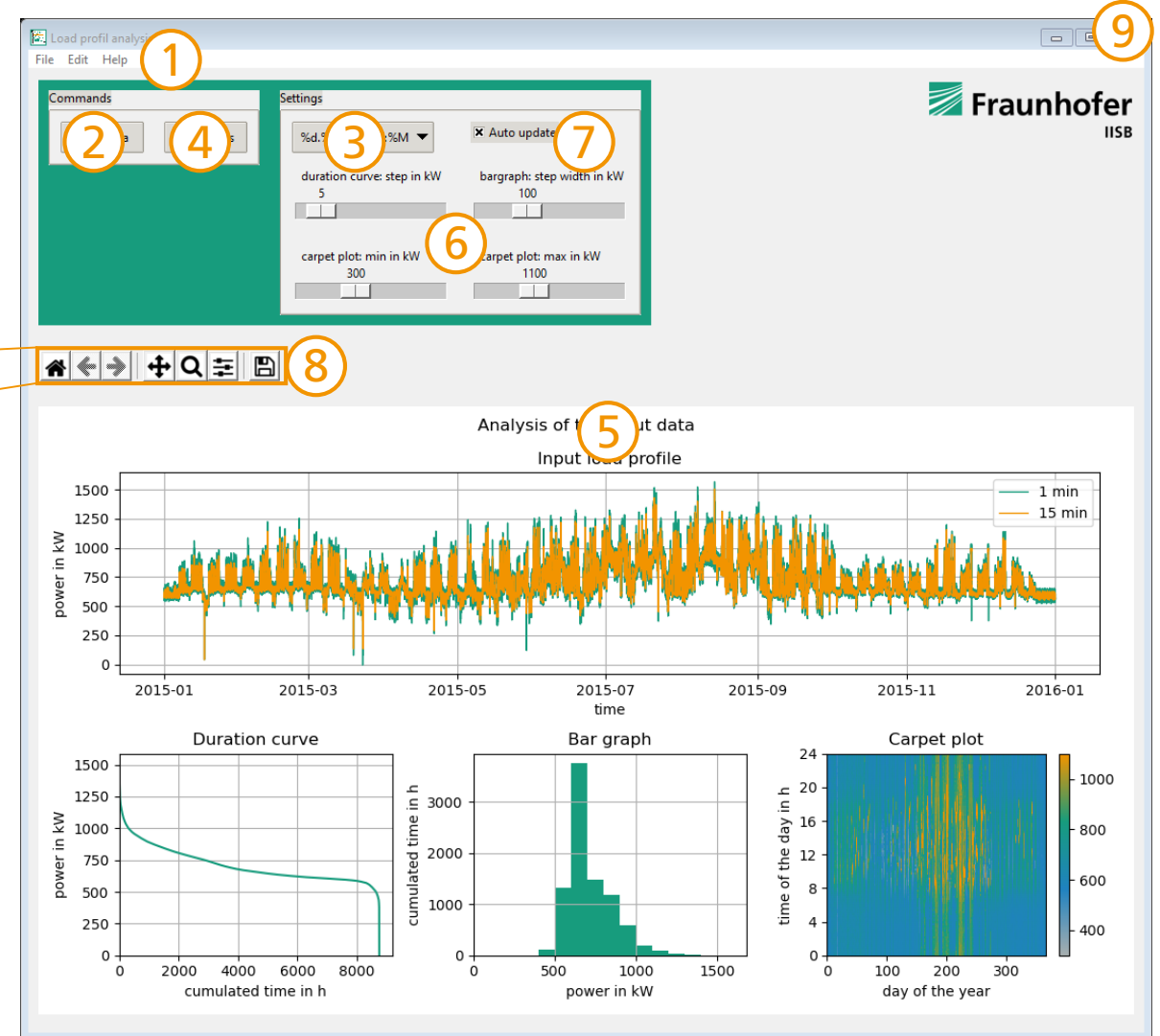
② Aktion rückgängig machen oder ③ wiederherstellen

④ Im Plot verschieben oder ⑤ zoomen

⑥ Einstellungen zu den Abständen etc.

⑦ Plots speichern

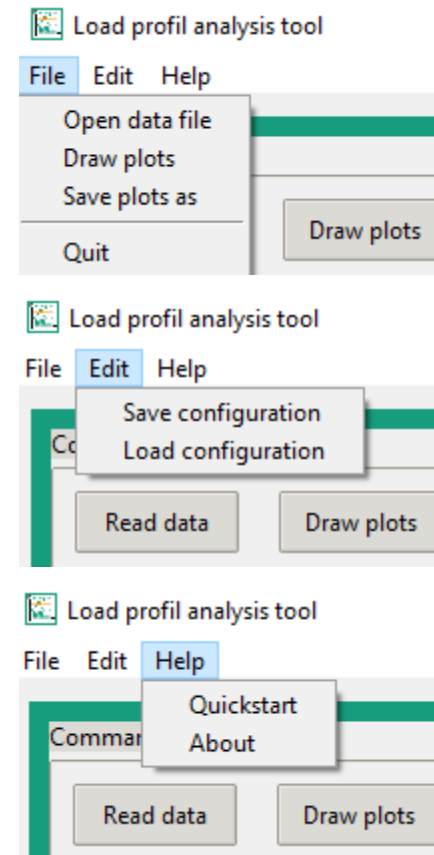
⑨ Schließen der Anwendung, vollständiges Beenden: Konsole ebenfalls schließen



# Die Benutzeroberfläche

## Menüstruktur

- File
  - Open data: Datei mit Lastprofil öffnen
  - Draw plots: Plots erstellen
  - Save plots as: Plots als Bild oder PDF speichern
  - Quit: Anwendung beenden
- Edit
  - Save Configuration: Konfiguration speichern
  - Load Configuration: Konfiguration laden
- Help
  - Quickstart: Kurzanleitung anzeigen
  - About: Versionsinformationen anzeigen



**Hinweis:** nach dem Laden einer gültigen Konfigurationsdatei werden die Daten automatisch eingelesen und die Grafiken erzeugt.